



Précis

**à l'usage des futurs
internes de
Médecine Générale**

**ECNi
2020**



Envie d'en découvrir plus sur l'internat de Médecine Générale ?

Abonne-toi à la newsletter 
spécialement créée par l'ISNAR-IMG !

Infos pratiques, interviews, conseils...

Tu recevras 5 mails sur 3 mois, pour être sûr de faire le bon choix

Clique juste ici !





- P.1 : **Éditorial**
- P.2 : **Médecine Générale, une discipline de choix !**
- P.4 : **Formation - L'internat de Médecine Générale**
 - P.4 : 1 - **La formation en stage**
 - P.5 : 2 - **La formation hors stage**
 - P.6 : 3 - **La validation du DES de Médecine Générale**
- P.8 : **Statut de l'interne**
 - P.8 : 1 - **La Le temps de travail réglementaire**
 - P.8 : 2 - **Séniorisation**
 - P.10 : 3 - **Gardes**
- P.11 : **Année-recherche**
 - P.11 : 1 - **Une année de recherche financée**
 - P.11 : 2 - **Organisation de l'année-recherche**
 - P.11 : 3 - **Envie de vous lancer ?**
- P.12 : **FUMG**
 - P.12 : 1 - **Comment devenir CCU-MG**
 - P.13 : 2 - **La recherche**
 - P.13 : 3 - **La pédagogie**
 - P.13 : 4 - **A vous de jouer !**

Sommaire des villes

- | | |
|--------------------------------|-----------------------------|
| P.16 : Amiens | P.32 : Montpellier |
| P.17 : Angers | P.33 : Nancy |
| P.18 : Antilles Guyane | P.34 : Nantes |
| P.19 : Besançon | P.35 : Nice |
| P.20 : Bordeaux | P.36 : Océan Indien |
| P.21 : Brest | P.37 : Paris |
| P.24 : Caen | P. 38 : Poitiers |
| P.25 : Clermont-Ferrand | P.39 : Reims |
| P.26 : Dijon | P.40 : Rennes |
| P.27 : Grenoble | P.41 : Rouen |
| P.28 : Lille | P.42 : Saint-Étienne |
| P.29 : Limoges | P.43 : Strasbourg |
| P.30 : Lyon | P.44 : Toulouse |
| P.31 : Marseille | P.45 : Tours |

Vous venez de passer les ECNi :

Félicitations !

Après un repos bien mérité, vous voilà à l'aube d'un grand changement professionnel et personnel : le début de l'internat ! Parce que le passage de l'externat à l'internat est un moment capital, l'ISNAR-IMG est à vos cotés pour vous accompagner dans vos choix. Et pour vous donner toutes les clés nécessaires afin de préparer en douceur le choix de votre subdivision, nous vous proposons ce guide. Il sera votre allié cet été afin de bien comprendre l'internat de Médecine Générale.

Forte de son réseau de **23 structures adhérentes**, l'ISNAR-IMG a recensé pour vous les informations utiles dans des fiches synthétiques que vous pourrez consulter tranquillement durant l'été.

Parce que l'internat de Médecine Générale est aussi synonyme de découverte d'une région, nous vous proposons pour chaque subdivision une carte qui recense l'ensemble des hôpitaux périphériques où vous êtes susceptibles de réaliser des stages.

Chaque région possède ses atouts et ses particularités, vous trouverez une description des richesses de chaque territoire.

Pour mieux vous accueillir et répondre à vos questions concernant les subtilités locales, vous trouverez aussi les coordonnées des associations et des syndicats locaux qu'il ne faut pas hésiter à contacter ! **Les associations et syndicats qui constituent l'ISNAR-IMG sont animés par des internes de Médecine Générale** qui sont confrontés aux mêmes préoccupations que vous et qui seront heureux de vous répondre ! Ils sont là pour vous aider : leurs conseils pratiques vous permettront d'affiner certains petits détails et de conforter vos choix.

Bien entendu, toutes les informations contenues dans ce guide sont disponibles sur notre site : <https://isnar-img.com>, ainsi que l'actualité de l'ISNAR-IMG ou encore de nombreux guides concoctés pour vous (réforme du troisième cycle, condition de travail, année recherche, etc), et bien plus encore...! Nous sommes à votre disposition tout au long de l'été et de votre internat pour répondre à vos questions.

L'ISNAR-IMG et l'ensemble de son réseau vous souhaitent à toutes et à tous un très bel été et vous donnent rendez-vous à la rentrée !

Le Bureau de l'ISNAR-IMG

02 Médecine Générale

Une discipline de choix !

La Médecine Générale est le pilier de l'offre des soins de premier recours dans le système de santé français. Discipline des soins primaires par excellence, elle se distingue des autres spécialités par ses nombreuses spécificités.

Son exercice, qui est principalement ambulatoire, vise à une prise en charge globale des patients. On y trouve, entre autres activités, le dépistage, la prévention, l'éducation des patients, le traitement des maladies et affections courantes, le suivi, l'orientation du patient dans le parcours de soins coordonnés et la permanence des soins ambulatoires. Sa pratique s'intègre dans un contexte où les prévalences et les stades des pathologies sont bien différents de ce que l'on peut rencontrer dans le cadre du second recours ou du recours hospitalier.

Ces missions sont réalisées avec toutes les caractéristiques propres à la Médecine Générale¹.

La Médecine Générale présente donc tous les atouts d'une discipline riche et variée, fondée sur une approche centrée sur le patient, organisée sur un territoire et basée sur une prise en charge continue, en coopération avec l'ensemble des autres professionnels de santé.

1. Définition européenne des caractéristiques de la discipline de médecine générale, proposée par la WONCA Europe, 2002. (World Organization of National Colleges, Academies and Academic Associations of General Practitioners).

La Médecine Générale construit aujourd'hui sa véritable identité à travers la réforme de l'organisation du système de soins et le développement de la Filière Universitaire de Médecine Générale (FUMG).

De petites évolutions en grandes révolutions, cette spécialité est en passe de prendre la place qui lui revient dans le système de santé.



Le **premier contact avec le système de soins**. Un accès ouvert et non limité. Prise en compte de tous les problèmes de santé, indépendamment de l'âge, du sexe ou de toute autre caractéristique de la personne concernée.



Utilisation efficace des ressources du système de santé. Coordination des soins, travail avec les autres professionnels de soins primaires, gestion du recours aux autres spécialités, se plaçant si nécessaire en **défenseur du patient**.



Une approche centrée sur la personne. Dimensions individuelles, familiales et communautaires.



Une relation médecin-patient basée sur une communication appropriée. Elle utilise un mode de consultation spécifique, **construit dans la durée**.



Assurer des soins continus et longitudinaux **selon les besoins du patient**.



Une démarche décisionnelle spécifique sur la prévalence et l'incidence des maladies dans la communauté.



Gérer simultanément les problèmes de santé aigus et chroniques de chaque patient.



Intervenir à un stade précoce et indifférencié du développement des maladies.



Favoriser la promotion et l'**éducation pour la santé** par une intervention appropriée et efficace.



Répondre aux problèmes de santé dans leur **dimension physique, psychologique, sociale, culturelle et existentielle**.



Une responsabilité spécifique de **santé publique** dans la communauté.



L'internat de Médecin Généraliste

Depuis 2004 et la création des ECN² devenues ECNi³, la Médecine Générale est une spécialité à part entière. À ce titre, le spécialiste en Médecine Générale est donc titulaire d'un Diplôme d'Études Spécialisées (DES) de Médecine Générale.

1 / La formation en stage

1. La maquette

La réforme du 3ème cycle appliquée depuis la rentrée de novembre 2017 propose désormais un DES articulé en 2 phases : une phase socle d'une durée de deux semestres et une phase d'approfondissement de quatre semestres. Des mesures transitoires ont été mises en place pour faciliter la mise en application de cette réforme dans certaines subdivisions. Nous allons vous présenter la maquette dans ses versions définitive et transitoire.

La phase de consolidation, présente dans les autres spécialités, n'existe actuellement pas pour la Médecine Générale, en raison notamment de capacités de formation actuellement insuffisantes. Une maquette d'internat en quatre ans pour la Médecine Générale est en cours de réflexion mais ne vous concernera pas. De meilleures conditions de formation seraient nécessaires pour l'envisager.

2. Les choix de stage

Selon l'Arrêté du 12 avril 2017⁴ : les internes choisissent leurs terrains de stages à partir d'une liste spécifique à chaque phase (socle, approfondissement, et une pour les internes des promotions antérieures, non concernés par la réforme).

Ces listes sont ajustées chaque semestre, afin de permettre à chaque interne de réaliser sa maquette de DES en 3 ans, quelle que soit sa promotion.

3. Les évaluations de stage

Pédagogiquement, la réforme du troisième cycle prévoit une évaluation régulière de la progression en stage. Ainsi, pour chaque stage, l'interne bénéficiera d'une évaluation⁵ au début, au milieu et à la fin afin de faire le point sur ses progrès et les points à améliorer.

2. Épreuves Classantes Nationales

3. Épreuves Classantes Nationales informatisées

4. Article 41 de l'arrêté du 12 avril 2017 relatif à l'organisation de la réforme du troisième cycle des études médicales

5. Article 57 de l'arrêté du 12 avril 2017 relatif à l'organisation de la réforme du troisième cycle des études médicales

6. Article 13 de l'arrêté du 12 avril 2017 relatif à l'organisation de la réforme du troisième cycle des études médicales

2 / La formation hors stage

1. La formation hors stage obligatoire

Elle repose sur un enseignement d'un volume horaire équivalent à 2 demi-journées par semaine : une demi-journée sous la responsabilité du coordonnateur de DES et une demi-journée en autonomie. La nature des enseignements est diverse : travaux d'écriture clinique, Groupes d'Échanges de Pratique (GEP), groupes de tutorat, etc... Les connaissances à acquérir sont définies en fonction des différentes phases.

Un accompagnement personnalisé est prévu, par un référent pédagogique du DUMG (Département Universitaire de Médecine Générale). C'est lui qui mènera vos groupes d'échanges et d'analyses de pratiques, qui réalisera les entretiens de tutorat, et qui vous accompagnera dans votre parcours de formation tout au long de votre troisième cycle.

L'article 13 de l'arrêté du 12 avril 2017⁶ prévoit la mise en place d'un contrat pédagogique. Il s'agit d'un contrat que vous établirez avec la faculté et le coordonnateur local de spécialité, au cours de votre phase socle, pour définir votre projet, sur le plan pédagogique et sur le plan professionnel.

Là encore, votre référent pédagogique aura un rôle central pour vous aider à le rédiger. Le rôle de ce contrat est de permettre une personnalisation du parcours de formation afin de mener à bien son projet. Celui-ci devra être évolutif et régulièrement actualisé au cours de votre internat, par exemple pour l'ajout de la réalisation d'une FST ou d'une année-recherche.

C'est en annexe de ce contrat que se trouvera votre portfolio. Cet outil vous permet de consigner vos travaux théoriques et de tracer l'évolution de l'acquisition de vos compétences.

Son contenu vous permettra d'être évalué à la fin de chaque phase de la maquette. Son format sera numérique, l'utilisation de la plateforme SIDES pourrait en être l'hébergeur définitif. Il s'agit de la plate-forme numérique en ligne qui sera le support de l'ensemble des contenus pédagogiques en lien avec les études de médecine.

Pour le troisième cycle, à terme, devront y figurer l'ensemble des contenus de formation relatifs à chacun des DES, mais également l'évaluation et la validation des stages pratiques, le portfolio et le contrat de formation.

2. Les Formations Spécialisées Transversales (FST)

Les FST ou Formations Spécialisées Transversales peuvent vous permettre d'acquérir des connaissances et des compétences spécialisées supplémentaires. Elles sont accessibles aux internes de différentes spécialités. Elles s'accomplissent au cours de la phase d'approfondissement de la spécialité et ajoutent une année de formation au DES⁷.

Attention, les FST ne permettent pas d'exercer en dehors du champ de compétences du DES au sein duquel l'interne est formé et ne sont pas obligatoires pour valider le DES.

L'accès à une FST ou à une option est régi par deux facteurs :

- Le nombre de places, défini annuellement par un arrêté des Ministres chargés de l'Enseignement Supérieur et de la Santé, par centre hospitalier universitaire, en regard des besoins de santé et de l'offre de formation ;

- Le dossier de candidature, étudié par la commission locale de la spécialité suivie par l'étudiant, reposant sur le projet professionnel.

L'interne en Médecine Générale peut candidater dans toutes les FST existantes (sauf cancérologie et cancérologie pédiatrique).

Six FST sont reconnues d'intérêt pour la Médecine Générale

L'addictologie, la douleur, l'expertise médicale-préjudice corporel, la médecine du sport, la médecine scolaire et les soins palliatifs.



3. Les options

Aucune option n'est prévue pour la Médecine Générale.

3 / Validation du DES de Médecine Générale⁸

Le Diplôme d'Études Spécialisées de Médecine Générale s'obtient quand les conditions suivantes sont réunies :

- Validation de la phase socle qui comprend la validation de l'ensemble des stages prévus et des enseignements hors stages dispensés par le DUMG⁹ et qui permet aussi l'accès en phase d'approfondissement ;

- Validation de la phase d'approfondissement qui passe par la validation de l'ensemble des stages pratiques, des enseignements hors stage définis par le DUMG, et de la soutenance du mémoire de DES, incluant le portfolio qui regroupe l'ensemble des traces d'apprentissage de l'étudiant ;

- Obtention de la thèse d'exercice avant la fin de la sixième année suivant la première inscription en DES¹⁰.

7. Arrêté du 27 novembre 2017 modifiant l'arrêté du 12 avril 2017 relatif à l'organisation du troisième cycle des études de médecine et l'arrêté du 21 avril 2017 relatif aux connaissances, aux compétences et aux maquettes de formation des DESet fixant la liste de ces diplômes et des options et formations spécialisées transversales du troisième cycle des études de médecine

8. Article 59 de l'arrêté du 12 avril 2017 relatif à l'organisation de la réforme du troisième cycle des études de médecine

9. Département Universitaire de Médecine Générale

10. Article 60 de l'arrêté du 12 avril 2017 relatif à l'organisation de la réforme du troisième cycle des études de médecine

Validation du DES de Médecine Générale⁸

Phase socle

- Stage en Médecine d'Urgence
- Stage en Médecine générale de niveau 1

2
semestres

Phase d'approfondissement

- Stage en Médecine Polyvalente au cours de la deuxième année
 - Stage en Santé de l'enfant
 - Stage en Santé de la femme
- SASPAS* au cours d'un des deux derniers semestres
(* Stage Ambulatoire en Soins Primaires en Autonomie Supervisée)

4
semestres

Maquette de formation

si les capacités de formation sont insuffisantes pour mettre en place certains stages de la maquette ci-dessus.

Phase socle

- Stage en Médecine d'Urgence ou en Médecine Générale de niveau 1 si impossible de faire les deux
 - Stage en médecine polyvalente ou 2ème stage de la phase socle

2
semestres

Phase d'approfondissement

- Stage non réalisé au cours de la phase socle : en Médecine d'Urgence, ou en Médecine Générale, ou en médecine polyvalente
 - Ou stage couplé en Santé de la Femme ET de l'enfant si impossible de faire les deux
- Stage libre de préférence en médecine générale, si réalisation d'un stage couplé en santé de la femme et de l'enfant.
 - SASPAS au cours d'un des deux derniers semestres

4
semestres

Droits, devoirs, responsabilités... tout ce qui a trait à votre nouvelle fonction est défini dans les articles R6153-1 à R6153-45 du Code de la Santé Publique¹¹ et l'Arrêté du 10 septembre 2002 relatif aux gardes et au repos de sécurité¹² modifié par l'arrêté du 20 mai 2016. Nous sommes à la fois étudiants et agents publics de la fonction hospitalière, tel que défini dans le Code de la Santé Publique.

1 / Le temps de travail réglementaire

C'est le temps de travail réglementaire que l'interne doit effectuer.

Les obligations de service sont définies dans le statut de l'interne par l'article R6153-2 du code de la Santé Publique¹³. Il s'agit d'une moyenne lissée sur un trimestre : huit demi-journées par semaine sont consacrées à la formation en stage, et deux demi-journées à la formation universitaire (cours, travail de thèse, autoformation, etc.).

Parmi ces deux demi-journées de formation, l'une est réalisée en autonomie et ne nécessite pas de justificatif ; l'autre est réalisée sous la responsabilité du coordonnateur de DES (cours facultaires, Groupes d'Échanges de Pratiques, etc.).

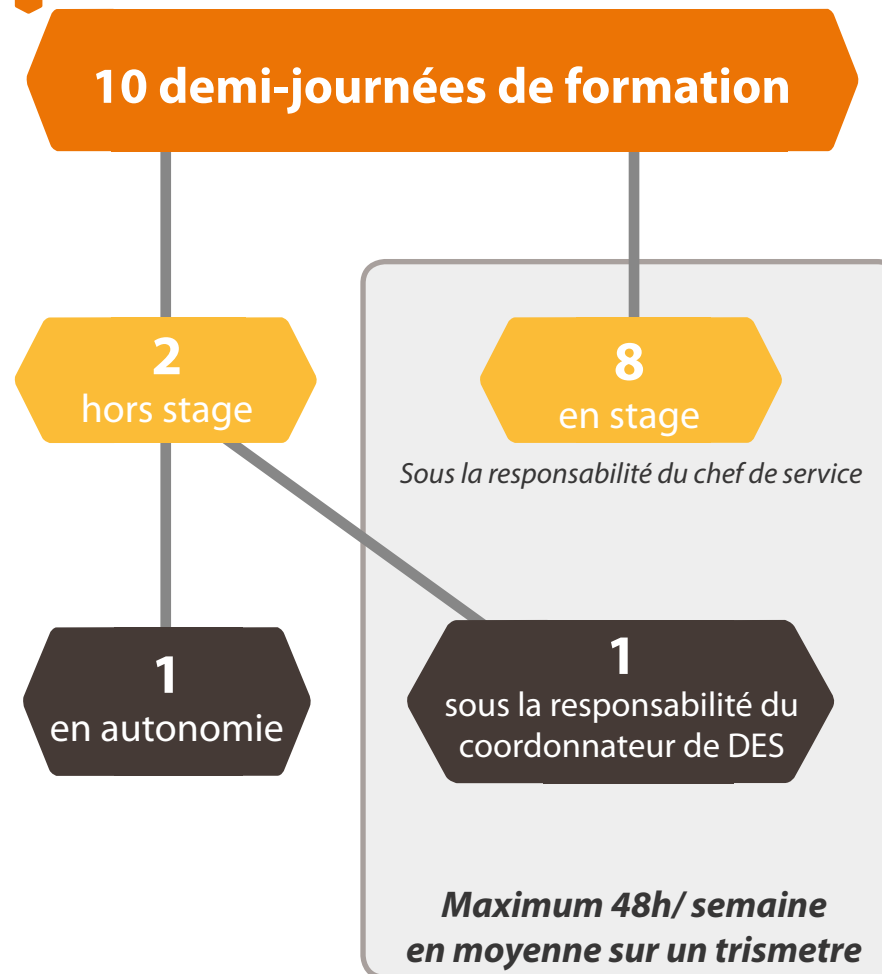
La durée de travail de l'interne ne peut excéder quarante-huit heures par période de sept jours, cette durée étant calculée en moyenne sur le trimestre¹⁴. La demi-journée de travail en autonomie n'est pas décomptée dans ces 48h, contrairement à la demi-journée sous la responsabilité du coordonnateur de DES. Si vous souhaitez en savoir plus, n'hésitez pas à consulter le décret n°2015-225 du 26 février 2015 relatif au temps de travail des internes¹⁵, à contacter votre structure locale ou l'ISNAR-IMG !

2 / Séniorisation

L'interne agissant par «délégation et sous la responsabilité du praticien dont il relève», toute garde doit être séniorisée. Cette séniorisation peut être réalisée sur place ou sous forme d'astreinte, selon l'organisation du service. Pour les services d'urgences adultes et d'urgences pédiatriques, les textes sont précis : le service doit obligatoirement assurer une séniorisation sur place, permanente et indépendante des autres services d'urgences de l'établissement¹⁶.

Sachez que les fautes que vous commettriez pendant ces gardes si vous n'avez pas exigé une séniorisation réglementaire peuvent avoir de lourdes conséquences. Si la réglementation n'est pas appliquée, il est de notre devoir à tous de demander à ce qu'elle le soit. N'hésitez pas à solliciter les structures locales représentatives des internes de médecine générale.

À de rares exceptions près, les mesures réglementaires précitées sont respectées, vous assurant sécurité et qualité de formation.



11. Articles R6153-1 à R6153-45 du Code de la Santé Publique

12. Arrêté du 10 septembre 2002 relatif aux gardes et au repos de sécurité modifié par l'arrêté du 20 mai 2016

13. Article R6152-2 du Code de la Santé Publique

14. Article R6152-2 du Code de la Santé Publique

15. Décret n°2015-225 du 26 février 2015 relatif au temps de travail des internes

16. Articles D6124-3 et D6124-26-1 du Code de la Santé Publique.

3 / Gardes

1. Obligations de service

• Le service de garde normal comprend une garde de nuit par semaine et un dimanche ou jour férié par mois¹⁷. Chaque garde de nuit est suivie d'un repos de sécurité¹⁸ de 11h minimum sans stage ni cours. Une ligne de garde doit se composer au minimum de 5 internes¹⁹.

• Un interne ne peut être mis dans l'obligation de garde pendant plus de vingt-quatre heures consécutives.

• L'interne en médecine exerce des fonctions de prévention, de diagnostic et de soins par délégation et sous la responsabilité du praticien dont il relève²⁰. Il est alors primordial de transcrire par écrit tout échange avec ce dernier se rapportant aux décisions dans la prise en charge du patient.

• L'interne a droit à un congé annuel de trente jours ouvrables (samedi inclus)²¹. La durée des congés pouvant être pris en une seule fois ne peut excéder vingt-quatre jours ouvrables consécutifs.

• Il a aussi droit à des congés spéciaux²² comme les congés parentaux et peut bénéficier d'une mise en disponibilité²³ c'est-à-dire une interruption de son cursus (pour maladie grave d'un parent, convenance personnelle, étude ou recherche présentant un intérêt général ou stage de perfectionnement à l'étranger).

2. Repos de sécurité

« L'interne bénéficie d'un repos de sécurité immédiatement à l'issue de chaque garde et à l'issue du dernier déplacement survenu pendant une période d'astreinte. Le temps consacré au repos de sécurité ne peut donner lieu à l'accomplissement des obligations de service en stage et hors stage. »²⁴

Le repos de sécurité concerne aussi les stages ambulatoires.

Sa durée légale est de onze heures. Le repos de sécurité est inscrit dans la réglementation, il est obligatoire et n'est pas laissé à votre libre choix ni à celui des praticiens du service.

Il s'agit d'un repos visant à assurer la sécurité des patients.

En cas de non-respect de celui-ci, vous pourrez être tenu comme responsable, quelles que soient les raisons qui vous ont poussées à assurer votre activité de soins ce jour-là. Vous ne devez donc pas être présent à l'hôpital ni en cours facultaire, même s'il s'agit d'assister à des consultations ou de faire la visite sans effectuer aucune prescription.

17. Article 1 de l'arrêté du 10 septembre 2002 relatif aux gardes et au repos de sécurité modifié par l'arrêté du 20 mai 2016

18. Article 2 de l'arrêté du 10 septembre 2002 relatif aux gardes et au repos de sécurité modifié par l'arrêté du 20 mai 2016

19. Article 3 de l'arrêté du 10 septembre 2002 relatif aux gardes et au repos de sécurité modifié par l'arrêté du 20 mai 2016

20. Article R6153-3 du Code de la Santé Publique

21. Article R6153-12 du Code de la Santé publique

22. Article R6153-13 du Code de la Santé Publique

23. Article R6153-26 du Code de la Santé Publique

24. Article R6153-2 du Code de la Santé Publique

1 / Une année de recherche financée

L'année de recherche est un moyen de percevoir un salaire, égal à la moyenne des salaires alloués aux internes de 2e et de 3e années, pendant un an, tout en consacrant pleinement à la réalisation d'un master, d'une thèse de doctorat ou d'un diplôme équivalent. L'interne est alors dispensé de stage et de ses autres obligations universitaires. Cette année n'est pas comptabilisée dans les années de réalisation du DES.

2 / Organisation de l'année de recherche

• L'année de recherche commence au plus tôt au début de la deuxième année et s'achève au plus tard un an après la validation du diplôme d'études spécialisées postulé²⁵.

• Elle s'effectue sur une période continue comprise entre le 1er novembre d'une année et le 31 octobre de l'année suivante.

• L'année de recherche est accomplie dans un laboratoire de recherche français agréé ou dans un laboratoire étranger. La plupart des commissions d'attribution de l'année de recherche ont lieu en mai ou juin. Les personnes intéressées doivent donc compléter leur dossier avant le mois de mai de l'année où ils souhaitent débiter leur année de recherche (par exemple, si vous souhaitez débiter une année de recherche au mois de novembre 2021, vous devez déposer votre dossier complet avant mai 2020).

3 / Envie de vous lancer ?

Les conditions requises :

• Être étudiant de troisième cycle des études médicales avec validation au minimum de deux semestres, ou être dans l'année qui suit la validation du DES

• Déposer un dossier de candidature auprès de votre faculté avec un projet de recherche complet et un laboratoire qui accepte de vous accueillir pour cette année-recherche. Les dossiers sont ensuite étudiés par une commission où siègent les représentants des internes, n'hésitez donc pas à en parler avec votre syndicat local !

• Dans les critères de certaines facultés, les titres et publications de l'étudiant peuvent jouer. Il est donc bienvenu de participer à des congrès, de soumettre éventuellement des articles ou des posters, en rapport avec le sujet de recherche ou encore d'avoir validé un master 1, mais ce n'est pas obligatoire.

Tout ceci nécessite donc de préparer un dossier et cela prend du temps, comptez six mois environ pour que votre projet de recherche tienne la route !

25. Arrêté du 4 octobre 2006 modifié par l'Arrêté du 21 janvier 2016 définissant les modalités d'organisation de l'année-recherche





La Filière Universitaire de Médecine Générale

En 2004, la Médecine Générale est reconnue comme une spécialité médicale et l'internat de Médecine Générale est mis en place, donnant accès à un Diplôme d'Études Spécialisées (DES).

Les premiers internes de la discipline prennent leurs fonctions en novembre de la même année. Cette reconnaissance ouvre alors la possibilité d'obtenir des postes de Chefs de Clinique Universitaires de Médecine Générale (CCU-MG), de Maîtres de Conférence et de Professeurs des Universités de Médecine Générale (MCU-MG et PU-MG). Au sein des Départements Universitaires de Médecine Générale (DUMG), ils travaillent au développement de projets de recherche, à l'accompagnement pédagogique et à l'enseignement de la Médecine Générale en deuxième et troisième cycles.

1 / Comment devenir CCU-MG

Pour devenir CCU-MG, il faut remplir les conditions réglementaires définies dans le Code de la Santé Publique, à savoir : exercer la Médecine Générale en ambulatoire²⁶, avoir son diplôme de Docteur en Médecine (autrement dit avoir soutenu sa thèse) et avoir validé son DES de Médecine Générale depuis moins de quatre ans²⁷.

Le maître mot c'est l'anticipation ! Il convient d'entrer en contact avec le DUMG dès que vous envisagez de réaliser un clinicat. Il faut aussi avoir un projet professionnel compatible, en soins primaires en ambulatoire.

Tous les statuts sont possibles : le remplacement, même s'il est préférable qu'il ne soit que transitoire ; la collaboration libérale ou salariée ; l'installation dans un cabinet médical, un pôle de santé ou une maison de santé ; le salariat au sein d'un centre de santé.

26. Article L952-23-1 du Code de l'Éducation

27. Article 32 du Décret n° 2008-744 du 28 juillet 2008 portant sur les dispositions relatives aux personnels enseignants des universités, titulaires et non titulaires de médecine générale

2 / La recherche

Concernant les formations à la recherche, la plupart des DUMG réclament aux candidats une formation minimale, de type Master 1.

Certaines facultés demandent aux futurs Chefs de Clinique d'avoir validé un Master 2, celui-ci est alors validé au cours d'une année-recherche ou bien lors d'une année de transition à l'issue du DES de Médecine Générale.

Quel que soit le cursus antérieur du candidat, il est souhaitable de mener en amont une réflexion avec le DUMG sur son parcours destiné à compléter sa formation à la recherche au cours du clinicat et son projet de recherche.

3 / La pédagogie

Dans la très grande majorité des cas, aucune formation à la pédagogie n'est exigée des candidats au clinicat. Cependant, le futur Chef de Clinique a souvent des prérogatives d'enseignement auprès des étudiants en médecine, au cours de groupes de tutorat ou de séminaires pour les internes, ceci faisant partie intégrante de son rôle.

4 / A vous de jouer !

La FUMG s'est développée depuis la création du DES de Médecine Générale mais elle reste fragile et insuffisante en nombre aux vues des besoins de notre discipline. Le ratio étudiants/enseignants est dix fois plus faible en Médecine Générale que dans certaines autres spécialités ! Les enjeux sont majeurs en termes de capacités de formation des futurs spécialistes en Médecine Générale et de développement de la recherche en soins ambulatoires.

En somme, au même titre que dans toutes les autres spécialités, il est tout à fait possible en Médecine Générale de réaliser un clinicat qui puisse mener à une carrière universitaire !

De nombreux guides sont à votre disposition sur le site de l'ISNAR-IMG

Exemple de guides :

- Les conditions de travail
- L'apprentissage par compétences
- La prévention du burn-out
- L'année-recherche
- La mobilité internationale des internes de médecine générale
- Les aides à l'installation

A retrouver sur : www.isnar-img.com/guides-pratiques

OXANCE, partenaire de l'ISNAR IMG



Acteur global de santé et leader de l'offre de soins, Oxance propose *des solutions en faveur de l'accès à la santé pour tous !*

Organisme à but non lucratif nous nous engageons à promouvoir le respect du secteur 1, la pratique du tiers-payant et à garantir les tarifs les plus justes.

Pour répondre à l'enjeu de santé publique d'accès aux soins, nous déployons nos expertises sur plus de **140 établissements** répartis sur 18 départements et 5 régions (Bourgogne-Franche-Comté, Grand-Est, Auvergne-Rhône-Alpes, Occitanie, Provence-Alpes-Côte d'Azur).

OXANCE RECRUTE, rejoignez-nous en qualité de Médecin Salarié dans l'un de nos centres de santé !



oxance
Nos solutions mutualistes
pour la santé

Exercer dans un centre de santé Oxance, c'est bénéficier de nombreux avantages.

● Un environnement de travail motivant

- Patientèle fidélisée en expansion,
- Collaboration avec des équipes dynamiques et pluridisciplinaires pour une approche globale de la prise en charge du patient,
- Equipe de gestion administrative et d'accueil dédiée permettant de se concentrer sur le cœur de métier,
- Plateau technique moderne et évolutif.

● Des conditions d'exercice attractives et sécurisantes

- Équilibre de vie, temps de travail personnalisable, possibilité de compléter son activité libérale,
- Rémunération attractive liée à l'activité
- Avantages d'un statut salarié : congés payés, prévoyance, mutuelle...,
- Accès favorisé à la formation diplômantes (DU de spécialités / DPC...),
- Aide à la recherche et à l'acquisition d'un logement,
- Opportunités de mobilité professionnelle et géographique au sein du groupe,
- ...

CONTACTS

Marie Laurence PANEL - Tel : 06 16 31 14 82 - mlpanel@oxance.fr
Chrystelle HERNANDO - Tel : 06 07 81 00 38 - chernado@oxance.fr

Mutuelles
de France

MUTUALITÉ
FRANÇAISE



Amiens

SAPIR-IMG

3 rue des Louvels
80036 Amiens Cedex 1

Présidente :

Lucile MOGLIA

president.sapirimg@gmail.com

CHU : AMIENS / Périphs :

- **Somme** : Abbeville, Doullens, Ham, Péronne, Montdidier, CH Pinel, Noyon
- **Oise** : Beauvais, Creil, Compiègne, Senlis, Clermont de l'Oise
- **Aisne** : Saint-Quentin, Laon, Chauny, Soissons, Château Thierry
- **Nord-Pas-de-Calais** : Montreuil sur mer.

Vous êtes autant capable de placer la Picardie sur une carte que de situer l'Ouganda en Afrique ? C'est normal ! Peu sexy mais remplie de surprises, cette région répondra à toutes vos attentes, sur le plan personnel comme professionnel.

Vous découvrirez une région très accueillante, dynamique et en perpétuelle évolution.

Amiens, capitale picarde, est une ville jeune, étudiante, à taille humaine ce qui permet de s'y sentir très bien très rapidement. Elle bénéficie d'une proximité avec Paris, Lille et de la mer très pratique, qui vous satisfera pour vous détendre le weekend.

Découvrir des campagnes verdoyantes, se balader sur les plus longues plages de France, s'épanouir dans la petite Venise du Nord, vous ne rêvez pas, vous êtes bien en Picardie.

La Médecine Générale en Picardie bénéficie d'un syndicat très présent et très impliqué : le **SAPIRIMG**. Nous sommes là pour vous aider à faire vos premiers pas d'internes dans notre région, pour répondre à toutes vos questions et pour défendre vos intérêts. N'hésitez pas à prendre contact avec nous. On vous attend nombreux à la rentrée pour débiter votre nouvelle vie d'interne dans notre belle région.



Angers

IMGA

28 rue Roger Amsler
49000 Angers

Président : Blaise CORBERY

faq.imga@gmail.com

www.imga.fr

CHU : Angers / Périphs :

- **Maine et Loire** : Cholet, Saumur
- **Mayenne** : Mayenne, Laval, Château-Gontier
- **Sarthe** : Le Mans, Le Bailleur.

«Anjou! - FEU!»

Et oui, Angers fusille toutes les autres villes question internat ! Une ville en plein cœur de l'Ouest à 1h30 de Paris et des plages de sable fin.

Un patrimoine unique de tous les âges avec ses châteaux, ses bords de Loire classés au patrimoine de l'UNESCO pour te dégourdir les jambes et... ses caves pour te réhydrater après l'effort (Cabernet d'Anjou, Coteaux du Layon...).

Viens t'ambiancer à Angers avec ses soirées internat déjantées, ses bars en folies toute l'année et si tu préfères le vrai sport plutôt que le levé de coude ici tu pourras faire du hockey sur glace, du football, du canoë...

Enfin, si tu penses un peu à la médecine, et bien Angers est là encore au top, niveau formation : la doyenne et le DMG nous soutiennent, ton syndicat sera là pour toi !

De plus, ici tu peux réaliser ta maquette en 2 à 3 ans, partir à l'étranger, faire 3 stages ambulatoires (praticien niveau 1, SASPAS et SAFE) et réaliser tes projets professionnels en étant accompagné par l'IMGA.

Et oui, la subdivision d'Angers reste celle où les périphéries sont les plus proches ! Alors ? T'attends quoi pour nous rejoindre ?



Antilles Guyane

BIC :

internescaraibes@gmail.com

Guadeloupe - BIG-UP :

asso.bigup@gmail.com

Martinique - AIME :

association.aime972@gmail.com

Guyane - BIG :

biguyane973@gmail.com

Périphs :

- **Martinique** : Fort-de-France, Le Lamentin, La Trinité, Le Carbet
- **Guadeloupe** : Pointe-à-Pitre, Basse-Terre, Baie Mahault, Saint Martin, Bouillante, Saint-Claude
- **Guyane** : Cayenne, Saint-Laurent

Pourquoi venir aux Antilles-Guyane ? La subdivision s'étend sur 3 îles et une partie de l'Amérique du Sud avec la Martinique, la Guadeloupe, Saint-Martin et la Guyane, pour autant de diversité et de mobilité offerte durant l'internat ! Elle offre tous les stages nécessaires à la bonne réalisation de la maquette, le tout réparti sur 3 CHU et 6 CHR. Des postes supplémentaires peuvent être ouverts sur demande, ce qui facilite la réalisation des maquettes de DESC. La diversité des pathologies ajoute un intérêt particulier à ces stages.

La Faculté nous offre un nombre important de DESC et DU, accessibles à tous... Les 6 semestres s'effectuent dans la subdivision (pas de stage en métropole).

L'ambiance est excellente ! Votre temps libre sera partagé entre mer (plage, plongée, kitesurf...) et montagne (randonnées, canyoning...). Rejoignez notre petit paradis !

En pratique : billet d'avion pris en charge à l'installation avec petit budget alloué au déménagement, prime de vie chère, abattement d'impôt. Certains hôpitaux proposent un logement de 1 ou 2 mois et d'autres donnent une prime pour le 1er mois de logement pour laisser le temps de s'installer tranquillement !

Formation assurée + vie caribéenne + bonne ambiance, c'est l'Internat Antilles-Guyane ! N'hésitez pas à contacter nos associations ou nos pages Facebook. Et comme on dit ici, Kontan Wé Zot !



Besançon

SYRC-IMG

Bureau de l'Internat
3 Boulevard Alexandre Fleming
25030 Besançon cedex

Président : Ilias Oubenaissa

presidentsyrc@gmail.com

www.syrccimg.com

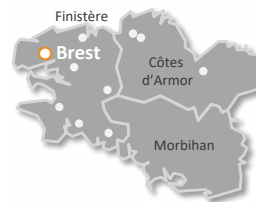
CHU : Besançon / Périphs :

- **Doubs** : Pontarlier
- **Jura** : Dole, Lons-le-Saunier
- **Haute-Saône** : Gray, Vesoul
- **Territoire de Belfort** : Trévenans

Besançon ? Tu demandes où c'est ? Viens !

« Comtois, rends-toi ! Nenni, ma foi ! »
Tu ne t'es pas rendu face aux ECN ? Tu es fais pour devenir Comtois !
Besançon est une ville du Nord-Est, située au centre de la Franche-Comté. Son principal atout est d'être polyvalente de part sa culture et sa situation géographique.
Tu pourras profiter de son centre historique dont les fortifications signées Vauban sont inscrites au patrimoine mondial de l'UNESCO (la classe !), et flâner le long de sa rivière, le Doubs, surplombée par notre Citadelle, l'aboutissement du chef d'œuvre de Vauban.
Si t'aimes skier, tu auras l'embarras du choix ! Métabief et le Haut-Jura si t'es casanier... et les Vosges, les Alpes, la Suisse sont à deux pas ! Si t'es un amoureux de la nature, tu trouveras un large panel d'activités, entre te baigner au lac de Vouglans, faire du canoë/ kayak, du VTT, ou encore randonner avec des vues imprenables dans le Haut-Jura (on peut même apercevoir le Mont Blanc !).

Et si t'es un festif, viens-donc découvrir les Eurockéennes de Belfort !
Enfin, si t'es un mélange de tout ça, bah ça tombe bien, Besançon est faite pour toi !
D'un point de vue pratique, les hôpitaux périphériques sont à maximum 1h/1h15 de route de Besançon, la ligne TGV Rhin-Rhône dessert Paris en 2h30, les aéroports de Bâle - Genève et Lyon sont à environ 2h de route, et l'aéroport de Dole est à 45min, avec une offre de vols en essor.
Concernant l'internat, les stages de gynécologie et pédiatrie sont tous couplés, les praticiens fonctionnent par trinôme pour permettre de découvrir un plus large panel d'exercice. Quant aux FST, elle seront ouvertes aux inscriptions à partir de 2020, et les DU/DIU sont multiples ! Vous pourrez donc découvrir des activités variées tant sur le plan médical que culturel. Et bien-sûr, la gastronomie locale ne vous décevra pas (sauce de Morteau, Comté, Mont d'Or, Cancoillotte, Vin jaune, Morbiflette...).
Si vous doutez encore... Contactez-nous !



Bordeaux

Brest

SIMGA

Internat du CHU
14, rue Eugène Jacquet
33000 Bordeaux

Présidente : Audrey BOLLE
33simga@gmail.com

CHU : Bordeaux / Périphs :

- Gironde : Libourne, Arcachon, Langon, Blaye, Lesparre
- Dordogne : Périgueux, Bergerac, Sarlat
- Landes : Dax, Mont-de-Marsan
- Lot et Garonne : Agen, Marmande, Villeneuve-sur-Lot
- Pyrénées Atlantiques : Bayonne, Orthez, Pau, Saint-Jean-de-Luz, Oloron-Sainte-Marie

Pourquoi choisir Bordeaux et sa région ?

Tout est possible dans le Sud-ouest ! L'Aquitaine vous ouvre ses portes à travers une région riche de ses diversités, et composées de nombreuses périphéries pouvant correspondre à toutes vos envies.

Les amateurs de montagne se donnent rendez-vous au pied des pistes dans les Pyrénées ou bien pour de superbes randonnées ! Quant aux amateurs de sports nautiques ou de farniente, nous vous invitons sur notre belle côte Atlantique !

Pour ceux aimant la fête ou les curieux de notre folklore, rendez-vous pour faire le tour estival des ferias !

Enfin, parlons de notre joyau, Bordeaux ! Suivant vos envies, vous pouvez découvrir le centre-ville, ses jolies ruelles et ses places, notre patrimoine œnologique à la Cité du Vin ou bien flâner le long des quais pour ensuite

filer faire les boutiques dans la célèbre rue Sainte Catherine ou bien choisir parmi la multitude de restaurants !

De nombreux châteaux et musées sont par ailleurs à découvrir dans la région !

Côté formation, la maquette est appliquée dès la 1ère année, avec des stages chez le praticien niveau 1 puis en SASPAS disponibles pour chaque interne. Certains pourront de plus réaliser leurs stages en santé de la femme et de l'enfant en ambulatoire ! Le syndicat entretient de bonnes relations avec le Département de Médecine Générale et l'ARS, qui sont à l'écoute en cas de problème.

Nous restons à votre écoute pour une amélioration constante de la formation tant théorique que pratique.

A bientôt en Aquitaine !

MIG-29

Faculté de Médecine
22, rue Camille Desmoulins
29200 Brest

Présidente : Gaëlle GAULTIER
migvingtneuf@gmail.com
http://mig29.org/

CHU : Brest / Périphs :

- **Finistère** : Morlaix, Landerneau, Douarnenez, Pont l'Abbé, Quimper, Quimperlé, Carhaix
- **Côtes d'Armor** : Lannion, Guingamp, Paimpol, Tréguier
- **Morbihan** : Caudan

Pourquoi venir à Brest ?

Brest, c'est un cadre de vie agréable, la mer toute proche avec un grand choix d'activités nautiques, un climat tempéré toute l'année et des loyers très intéressants ! Alors n'hésitez pas.

La vie d'interne en Médecine Générale dans le Finistère vous plaira. Des périph' à moins d'une heure et demie de Brest, presque tous au bord du littoral, avec une ambiance très sympa, des Maîtres de stages diversifiés, des SUMGA (Service Universitaire de Médecine Générale Ambulatoire ou équivalent SASPAS) dynamiques et suffisants en nombre vous permettront de réaliser votre maquette de DES en toute sécurité.

Concernant la formation théorique, des séminaires sont proposés à raison de 2 à 3 par mois ainsi que plusieurs DU tels qu'accompagnement et soins palliatifs, échographie, gynécologie, hypnose en médecine générale ou encore médecine subaquatique et hyperbare.

Par ailleurs, de nombreux groupes de thèse, dirigés par des personnes issues du département universitaire de Médecine Générale et qui se réunissent 1 fois par mois, sont proposés aux internes de Brest.

Alors rendez-vous à Brest lors de la journée d'accueil !



Groupe Pasteur Mutualité

nous accompagne

durant tout notre internat



**GROUPE
PASTEUR
MUTUALITÉ**

● RESPONSABILITÉ CIVILE PROFESSIONNELLE ⁽¹⁾

Pour nous protéger pendant nos stages et lors de nos remplacements en libéral.

- + Protection juridique ⁽¹⁾
- + Couverture lors de stage à l'étranger* et missions humanitaires bénévoles**
- + Capital Invalidité Reconversion de 15 000 €. ⁽³⁾

● PRÉVOYANCE ⁽⁴⁾

Pour nous couvrir en cas d'arrêt de travail.

● COMPLÉMENTAIRE SANTÉ ⁽⁴⁾

● ASSURANCES AUTO ET HABITATION ⁽⁵⁾

OFFERT !

SOUSCRIPTION SUR GPM.FR ⁽²⁾

CONTACTEZ VOTRE CONSEILLER

À PARTIR DE
9,75€/mois

DEVIS EN LIGNE SUR GPM.FR

Groupe Pasteur Mutualité place la santé et le bien-être des professionnels de santé au cœur de ses actions de prévention et d'entraide.

POUR PLUS DE RENSEIGNEMENTS

01 40 54 54 54

DU LUNDI AU VENDREDI - DE 8H30 À 18H00

**GROUPE PASTEUR MUTUALITÉ
PARTENAIRE EXCLUSIF DE :**



INTER SYNDICALE NATIONALE
AUTONOME REPRÉSENTATIVE
DES INTERNES DE MÉDECINE GÉNÉRALE

⁽¹⁾ Garantie assurée par Panacea Assurances - Société d'assurance régie par le Code des assurances, située au 1 bd Pasteur 75015 Paris - ⁽²⁾ Prise en charge intégrale par Groupe Pasteur Mutualité de ta cotisation 2020/2021 portée sur l'attestation jointe y compris la contribution au fonds de garantie de 15 euros - ⁽³⁾ Garantie inclus uniquement avec l'offre SENOIS et assurée par GPM Assurances SA - Société d'assurance régie par le Code des assurances, située au 1 bd Pasteur 75015 Paris - ⁽⁴⁾ Garanties assurées par AGMF Prévoyance - Union de Mutuelles soumise aux dispositions du Livre II du Code de la mutualité, située au 1 bd Pasteur 75015 Paris - ⁽⁵⁾ Assurées par Thélem Assurances - Société d'assurance mutuelle régie par le code des assurances, situé à le Croc, 45 430 Chécy.

* Dans un Etat membre de l'UE

** Monde entier hors USA et Canada

Document à caractère publicitaire sans valeur contractuelle

@gpm_fr

benjaminjeuneprosante

www.gpm.fr



Caen

SIMBAN

Avenue de la Côte de Nacre
14033 Caen CEDEX 9

Présidente : Nelly AYMARD

évaluationssimban@gmail.com

Facebook : page SIMBAN

CHU : Caen / Périphs :

- **Calvados** : Bayeux, Lisieux, Falaise, Vire, Deauville (CH de la côte Fleurie)
- **Manche** : Cherbourg, Saint-Lô, Coutances, Granville, Avranches
- **Orne** : Flers, Argentan, Alençon-Mamers, la Ferté-Macé (CHIC des Andaines)

Pourquoi venir à Caen ?

Caen, c'est : une ville étudiante, dynamique, sportive et une vie culturelle très riche !

Le centre ville est magnifique avec un port, un château (Guillaume le Conquérant).

De grands événements : le plus grand Carnaval étudiant européen, la course les Rochambelles (lutte contre le cancer du sein), des lieux alternatifs ... et même une course de zombie !

Les périphéries valent le coup avec des paysages extraordinaires entre terre et mer : Suisse Normande (saut à l'élastique, kayak), Mont-Saint-Michel (rando, équitation), Cotentin (surf à Siouville-La-Hague), et les plages du débarquement.

Des festivals (Nördik Impact, Papillons de nuits, Beauregard) et pour la gastronomie on espère que vous aimez la pomme et le fromage !

Pour la formation : le tutorat avec un appui pour le portfolio, des séminaires présentiel/ligne, des ateliers (préparation thèse). En petits groupes on réalise des GAAP et optionnel des groupes BALINT.

La maquette est respectée, quelques stages gynéco/pédia sont couplés mais voués à disparaître. Le DMG reste à l'écoute de nos demandes.

Le syndicat SIMBAN est présent pour vous représenter dans une super ambiance !

Des interlocuteurs départementaux sont impliqués pour les jeunes médecins.

N'hésitez plus : toujours autant d'pluie mais chez nous il fait beau ! (Orelsan)

Clermont-Ferrand

SARHA

Apt. 15A2 Internat Montpiéd
2 boulevard Churchill
69003 Clermont-Ferrand

Présidente : Albane LANDES

contact@sarha.fr

www.sarha.fr

CHU : Clermont-Ferrand / Périphs :

- **Allier** : Montluçon, Moulins, Vichy
- **Cantal** : Aurillac, Saint Flour, Mauriac, Murat
- **Haute Loire** : Brioude, Le Puy en Velay
- **Puy de Dôme** : Ambert, Clémentel, Issoire, Riom, Thiers

Situé à 1h45 de Lyon en voiture, 3h30 de Paris, de Bordeaux, de Montpellier ou encore des Alpes, la ville de Clermont-Ferrand, en pleine terre du milieu, est le centre de la France !

Mais pas besoin de partir loin pour s'épanouir dans notre belle région ! L'Auvergne propose une ville dynamique avec ses 40 000 étudiants, son festival international du court métrage, ses nombreux concerts et spectacles, ses journées détente dans les parcs et ses soirées endiablées dans les nombreux bars de la ville... Le tout avec 320 jours de soleil par an !

Tu peux te retrouver également rapidement en pleine nature, dans les montagnes, avec de nombreuses activités : rando, parapente, escalade, bronzette au bord des lacs, ski... Et les gastronomes ne seront pas en reste !

Côté formation l'internat de médecine générale Clermontois respecte parfaitement la réforme du 3e cycle et vous permet de réaliser stage praticien, stage en autonomie et même certains stages mère-enfant en ambulatoire !

Nos praticiens agréés proposent une formation rurale, semi-rurale et urbaine complète, et la filière universitaire n'attend que vous pour élargir les rangs de la recherche en médecine générale !

Enfin c'est une structure syndicale locale dynamique et à votre écoute qui est prête à vous accueillir avec ses journées d'accueil de folie qui vous permettrons de vous découvrir et découvrir la région !

À très bientôt !! Le SARHA



Dijon

AJMGB

DMG Faculté de Médecine
7 boulevard Jeanne d'Arc
21000 Dijon

Président : Benjamin ADAM
ajmgbdijon@gmail.com
<http://ajmgb.fr>

CHU : Dijon / Périphs :

- **Côte d'Or** : Beaune, Châtillon-Montbard, Semur-en-Auxois
- **Yonne** : Sens, Auxerre, Joigny
- **Nièvre** : Nevers
- **Saône et Loire** : Autun, Chalon-sur-Saône, Mâcon, Montceau-les-Mines, Le Creusot, Paray-le-Monial

Pourquoi venir à Dijon ?

La Bourgogne, pays de terroir, est une région avec un riche patrimoine historique, gastronomique et surtout œnologique !

À mi-chemin entre Paris et Lyon, Dijon est une ville agréable à vivre. Alliant héritage historique et modernité, elle saura vous surprendre par son dynamisme et sa multitudes de caves ! Les principales villes en périphérie sont facilement accessibles et également très sympas.

La formation en Médecine Générale dans notre région vous permettra de découvrir une grande diversité de pratiques, à la fois rurale et urbaine.

Notre association entretient d'excellents rapports avec la faculté et l'ARS, ce qui nous permet de proposer des stages de qualité correspondants aux attentes des internes. La médecine ambulatoire est vivement encouragée puisque nous proposons de plus en plus de stages chez le praticien avec des niveaux d'autonomie progressive.

Une formation de qualité dans un cadre agréable, venez nous retrouver en Bourgogne, on vous attend avec les bouteilles !



Grenoble

ARAVIS

Faculté de Médecine
Domaine de la Merci
38700 La Tronche

Présidente : Justine KAUZ-BERNARD
aravis38@gmail.com
www.aravis-medecine.fr

CHU : Grenoble / Périphs :

- **Isère** : Clinique mutualiste de Grenoble, Voiron
- **Savoie** : Albertville, Chambéry, Aix-les-Bains, Saint Jean de Maurienne
- **Haute-Savoie** : Annecy, Sallanches, Rumilly, Thonon-les-Bains, Saint Julien en Genevois

Grenoble...

En huit lettres, jeune et dynamique nichée au pied des Alpes, « the place to be » en hiver, la ville la plus plate de France, paradis des cyclistes et la ville que tu vas sûrement choisir pour faire ton internat : **Grenoble**.

Tu en as déjà très envie d'après ce que tes aînés t'en ont dit. Ils ne sont d'ailleurs jamais retournés dans leur région d'origine, amoureux qu'ils sont devenus de nos lacs et montagnes qu'il n'est plus nécessaire de présenter.

Tu seras enthousiaste par la variété des pathologies rencontrées : hypothermie et intoxication au CO à Sallanches, noyades à Aix-les bains, Thonon ou Annecy, alcoolisme chronique à Voiron, plaies par balle à Grenoble, éléphantiasis à Chambéry et les accidents de ski n'auront plus de secrets pour toi !

Tu seras confiant(e) pour ta formation en découvrant que tout le monde fait son stage chez le prat et ses urgences la première année et que tu auras un médecin tuteur pour t'accompagner tout au long de ton cursus ici.

Tu profiteras à coup sûr des multiples loisirs sportifs, artistiques, festifs ou oisifs qui te feront vite oublier tes journées de travail. Par exemple le week end de rentrée au ski pour faire connaissance au milieu des pistes ou le gala de fin d'année, toujours plein de surprises.

Enfin, tu retiendras cette citation qui paraphrase le grand Stendhal : « à Grenoble : on pleure deux fois : quand on se fait voler son vélo et quand on repart ».

Neige, neige, flocons et reblochons.
À bientôt !



Lille

AIMGL

Dpt. de Médecine Générale
Pôle Formation
59045 Lille CEDEX

Président : Teddy RICHEBE
equipe.aimgl@gmail.com
www.aimgl.com

CHU : Lille / Périphs :

- **Nord** : Douai, Dunkerque, Armentières, Valenciennes, Denain, Cambrai, Hazebrouck, Maubeuge, Roubaix, Seclin, Tourcoing, Wattrelos, Fourmies
- **Pas de Calais** : Calais, Saint-Omer, Béthune, Boulogne-sur-Mer, Lens, Arras, Berck

Pourquoi venir à Lille ?

Dans le Nord Pas de Calais, des lieux magnifiques vous accueillent. Le froid règne mais ce sont les gens qui avant tout vous séduiront. Comme on dit ici, votre « séjour » dans nos contrées vous fera pleurer deux fois, une fois en arrivant, une fois en repartant...

Tout ici vous ouvre les bras. Une bonne soirée avec les meilleures bières du monde à la pression, une fricadelle & pour finir, du bon chocolat Belge. Ici, vous êtes au centre de l'Europe ; Londres, Bruxelles, Paris & Amsterdam sont à portée de main pour vos week-ends ! Lille est belle, vivante, vibrante, on ne peut que vous conseiller de venir la goûter lors de sa grande Braderie avec ses traditionnelles moules-frites. Mais n'oubliez pas le fameux festival du Main Square d'Arras, les matchs de foot au Stade Bollaert de Lens, le carnaval de Dunkerque, la côte d'Opale, j'en passe et des meilleurs !

Vous profiterez d'un excellent département de Médecine Générale en lien direct avec l'association, prêt à vous initier à la recherche dédiée à la médecine ambulatoire, ainsi que d'un tutorat pour les internes. La réforme se met progressivement en place et les stages de pathologies de la femme et de l'enfant en ambulatoire sont en train de se développer.

En bonus : toutes les périphéries et stages ambulatoires sont accessibles rapidement depuis Lille en voiture ! Notre structure locale vous proposera de nombreux rendez-vous ; des formations (urgences, infectiologie, fiscalité, remplacement) & des soirées (œnologie, bièrologie, after-works...). L'AIMGL est très à l'écoute et disponible pour vous représenter et vous défendre. Nous accueillons avec grand plaisir les internes motivés pour nous rejoindre au bureau et partager cette aventure avec nous !

A bientôt les tchiots gamins, on se fera un plaisir de vous recevoir !



Limoges

AIMGL

2 rue du Dr. Marcland
87100 Limoges

Président : Romain CAMION
aimglimoges@gmail.com
www.aimgl.fr

CHU : Limoges / Périphs :

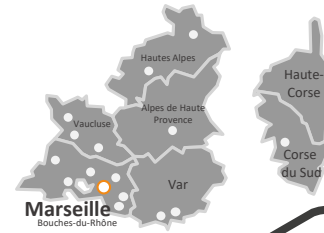
- **Haute-Vienne** : Saint Junien, Saint-Yrieix-la-Perche, La Chenaie, Saint-Léonard-de-Noblat, la Souterraine en Haute-Vienne
- **Creuse** : Guéret, Sainte-Feyre, Noth, Saint-Vaury
- **Corrèze** : Tulle, Brive-la-Gaillarde, Ussel

Pourquoi venir à Limoges ?

Le Limousin est la parfaite région pour accomplir ses projets et sa formation professionnels dans un cadre et un confort de vie idéaux. La région est idéalement située à 3h de Bordeaux, de Toulouse et de Paris mais conserve son identité propre.

En effet, Limoges, agglomération de 230 000 habitants, présente les avantages d'une grande ville avec des activités culturelles variées, des soirées animées avec sa population de 17 000 étudiants, et de nombreux équipements sportifs et le club mythique du CSP, des restaurants avec des produits régionaux de qualité, le tout associé à la proximité et la tranquillité d'une petite ville. C'est la ville universitaire où le coût de la vie est le moins élevé de France, avec notamment un prix du logement faible pour une agglomération de son importance. Et les campagnes environnantes vous invitent à venir les découvrir avec ses nombreux lacs, chemins de

randonnées, petits villages typiques mais aussi d'autres villes très dynamiques comme Brive internationale Foire du Livre, le CAB...). Chaque promotion d'internes de Médecine Générale comporte environ 40 personnes :
– Suffisamment petite pour inciter à la rencontre, permettre des stages réellement formateurs, et donner la possibilité au nombre maximum de ses adhérents d'accomplir une formation professionnelle individualisée en cohérence avec son projet professionnel (DU...);
– Mais suffisamment grande pour promouvoir la spécialité dans la région. L'AIMGL s'est donc créée en 1997, sous forme d'association, pour assurer une cohésion des internes, et une promotion de la formation auprès de ses partenaires et interlocuteurs. Nous organisons ainsi en plus de la formation initiale des soirées de formation thématiques dans une bonne ambiance, des séminaires...
Si une ambiance conviviale et une formation adaptée dans un cadre de vie exceptionnel vous tentent, nous vous y attendons !



Lyon

SYREL-IMG

286 rue Vendôme
69003 Lyon

Président : Quentin DEL VALLE
syrel.img@gmail.com
www.syrel-img.com

CHU : Lyon / Périphs :

- **Rhône** : Villefranche sur Saône, Tarare, Givors, Trévoux
- **Ain** : Bourg-en-Bresse, Belley
- **Haute-Savoie** : Annemasse
- **Isère** : Bourgoin-Jallieu, Vienne
- **Ardèche** : Annonay
- **Drôme** : Romans sur Isère, Valence, Montélimar

Marseille

MG-SAIHM

Hôpital Sainte Marguerite
270 Bd de Ste Marguerite
13009 Marseille

Présidente : Marie DELFINO
mg.saihm@gmail.com
www.saihm.org

CHU : Marseille / Périphs :

- **Bouches-du-Rhône** : Aix-en Provence, Aubagne, La Ciotat, Salon-de-Provence, Arles, Martigues
- **Vaucluse** : Avignon, Cavaillon, Orange, Carpentras
- **Var** : Toulon, Hyères, Brignoles, La Seyne-sur-Mer
- **Alpes de Hautes Provence** : Digne, Sisteron, Manosque
- **Hautes Alpes** : Briançon, Embrun, Gap
- **Corse du sud** : Ajaccio, Porto Vecchio

Choisir Lyon, c'est choisir une région dynamique et centrale !

Nos stages sont aux quatre coins de la région **Rhône-Alpes** et te permettront de **découvrir** le coin, ainsi que les spécificités locales (*poulet de Bresse, crème de marrons, fruits de la Drôme, ravioles de Romans, ou chocolat Valrhona*).

Bref, tu ne peux qu'y trouver ton compte avec la diversité qui caractérise notre belle région.

Mais surtout ... Lyon is **THE PLACE TO BE** : à 3h de la *Méditerranée*, à 1h30 des pistes de *ski*, à 2h de *Paris* & 4h de *Nantes* en TGV.

Choisir Lyon, c'est aussi choisir une ville qui bouge ! Tu trouveras toujours quelque chose à y faire : boire un **verre** sur les péniches, faire du **shopping** près de la place Bellecour, profiter de

de la vue sublime depuis **Fourvière**, te balader au gré des **traboules & de la Fête des Lumières**, flâner au **Parc de la Tête d'Or** et découvrir la **gastro-nomie** locale dans un des mythiques « bouchons lyonnais » :

Et tout ça en restant facilement accessible dans une **ville à taille humaine**.

Et pour bien commencer l'internat, ton (futur) syndicat préféré co-organise **une semaine** de rentrée avec les internes des autres spécialités.

Le tout pour rencontrer tes nouveaux meilleurs amis dans une ambiance détendue, aborder l'internat sereinement, et finir la semaine en apothéose avec le WE de Rentrée !

Et si avec tout ça on ne t'a pas encore convaincu(e), n'hésite pas à nous contacter !

Pourquoi venir à Marseille ?

« En face de moi, je voyais cette magnifique Marseille, cette ville du Midi par excellence. Elle est placée au fond d'un amphithéâtre formé par des rochers arides comme tous ceux de la Provence. » Stendhal

Marseille est une ville à part... Entre terre et mer, on aime son vieux port avec sa bouillabaisse, ses calanques léchées par la mer à perte de vue qui feraient frémir les côtes bretonnes, le Mistral qui ravit les adeptes des sports nautiques, ses rues cosmopolites où la vie bouillonne... Et que dire de Marseille sans son mythique stade Vélodrome... sans l'OM, tout un poème ! Avé l'accent ! Choisir Marseille c'est aller vers l'inconnu, vers une ville en pleine métamorphose où le soleil ne se cache pas (ou peu). Vous ne manquerez pas de vitamine D !

Maintenant passons aux périphéries de la plus belle région de France... une région agréable pour tous et adaptée à vos envies avec la mer, la montagne, l'arrière pays provençal, la Corse du Sud... bref, tout un cadre de vie varié et d'autant plus appréciable que baigné de soleil.

En plus de ça, la Médecine Générale à Marseille c'est une refonte de l'enseignement, de plus en plus de stages en ambulatoire, des postes de gynéco-ped couplés (3 mois - 3 mois), des possibilités de projets de recherche pour la thèse et un syndicat disponible ! En bref, l'interne de Médecine Générale à Marseille est tout simplement un interne heureux.

Allez viens, on est bien !



Montpellier

SILR

Hôpital Lapeyronie
371 av. du Doyen G. Giraud
34295 Montpellier cedex 05

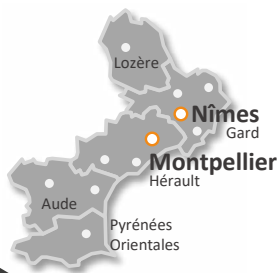
Présidente : Julie BEGHIN

unilr@wanadoo.fr

www.silr.fr

CHU : Montpellier et Nîmes / Périphs :

- **Hérault :** Béziers, Sète
- **Aude :** Narbonne
- **Pyrénées Orientales :** Perpignan
- **Lozère :** Mende
- **Gard :** Alès, Bagnols sur Cèze, Le Grau-du-Roi
- **Aveyron :** St Affrique, Millau



Nancy

RAOUL-IMG

Dpt. Médecine Générale
9 avenue de la Forêt de Haye
54505 Vandœuvre-lès-Nancy

Présidente : Mélanie CHERRIER

contact@raoul-img.fr

www.raoul-img.fr

CHU : Nancy / Périphs :

- **Meurthe et Moselle :** Lunéville, Mont-Saint-Martin, Longwy, Briey, Toul
- **Meuse :** Verdun, Bar-le Duc
- **Moselle :** Thionville, Freyming-Merlebach, Sarreguemines, Saint Avold, Metz, Sarrebourg, Forbach
- **Vosges :** Neufchâteau, Epinal, Saint Dié, Remiremont



Pourquoi venir à Montpellier ?

La plus vieille Faculté de France, dans une ville étudiante et dynamique, entre mer et montagne !

La subdivision du Languedoc-Roussillon, ce n'est pas seulement des péripériques de rêve, une région au patrimoine varié, pleine de spécialités avec un folklore local bien présent, c'est aussi : une formation théorique complète avec un département de Médecine Générale proche de ses internes, une formation pratique adaptée à chaque interne : la mise en valeur des projets professionnels, un syndicat unique pour toutes les spécialités et très à l'écoute de ses internes avec un secrétariat disponible (ouvert tous les jours).

Le syndicat participe activement aux choix de stages, est à l'initiative de diverses formations (séminaire à l'installation et du remplacement, formation bibliographique, biostatistiques...), de la mise en place de soirées d'oenologie, d'événements sportifs et culturels, d'un pack thèse etc., une vie d'internat dynamique et festive, gardant son esprit carabin. Chaque année, une énorme soirée a lieu : le Bal ou la Revue.

Venez à Montpellier apprendre et vous amuser entre internes de toutes spécialités et ça commencera d'emblée par un week-end de bienvenue !

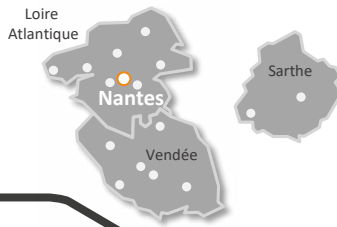
Pourquoi Nancy ?

Parce qu'elles sont à l'image de notre belle spécialité : Humaine, à tous points de vue !

Tout d'abord : un accueil chaleureux, la Lorraine saura te conquérir et faire se sentir chez toi en un rien de temps. Et si l'Hiver te fais peur, nous avons de nombreuses très bonnes adresses pour s'engraisser se réchauffer entre amis, en famille ... ou en amoureux ! Et toi, jeune interne, le RAOUL-IMG saura t'accueillir de la meilleure façon possible avec un superbe week-end d'intégration qu'il te faudra prévoir dans ton planning !

Tu ne situes pas Nancy et la Lorraine ? C'est l'Est de la France ! A la frontière avec la Belgique, le Luxembourg et l'Allemagne à proximité immédiate. Nancy est une ville connectée au reste du monde (Paris à 1h30 en TGV, aéroports à proximité,) Idéal pour changer d'air le temps d'un week-end !

La Lorraine est une région riche de diversité ! Réserves protégées, bains thermaux, tu y trouveras forcément ton bonheur ! Et tu pourras découvrir un évènement ... la Saint-Nicolas, grande fête début décembre ! Enfin d'un point de vue formation, notre subdivision a suffisamment de maitre de stage universitaire pour répondre aux besoins de niveau 1. Nous avons également la chance d'entretenir de bonnes relations avec notre département de médecine générale avec lequel nous sommes en discussion pour tout ce qui concerne les internes. Nous avons également une vie associative très riche et dynamique dont le but est d'accompagner au mieux nos internes avec un esprit de compagnonnage mais aussi l'organisation de divers évènements pour améliorer la cohésion. Macarons et bergamote n'attendent que toi !



Nantes

SIMGO

Internat de l'Hôtel Dieu
11 rue Gaston Veil
44093 Nantes cedex 1

Président : Matthieu MARTIN
secrtaire@simgonantes.com
www.simgonantes.com

CHU : Nantes / Périphs :

- **Loire Atlantique :** Blain, Châteaubriant, Pornic, La Turballe, Saint-Nazaire, Ancenis, Machecoul
- **Vendée :** Montaigu, Luçon, Fontenay le Comte, Challans, Les Sables d'Olonne, La Roche sur Yon
- **Maine et Loire :** Cholet
- **Sarthe :** Le Mans

Pourquoi venir à Nantes ?

Pour recevoir une formation de qualité, avec des stages adaptés à notre futur exercice de médecin généraliste (pas de stage en chirurgie, pas de stage en néphrologie...), avec des cours théoriques et réflexifs tout au long du cursus. Pour un syndicat motivé, actif dans la recherche de nouveaux terrains de stage et soucieux de n'offrir que des stages bien notés par les internes en travaillant avec un département de Médecine Générale à l'écoute et efficace. Un syndicat qui organise des soirées de formation continue et qui représente chaque interne auprès des hôpitaux et des instances telles que l'ARS.

Mais aussi...

... pour la qualité de vie : une région attractive, agréable ; à proximité de

la mer ; facile d'accès par autoroute, train ou avion. La région est de petite superficie, et les périph' sont à 1H30 au maximum (exception faite pour Le Mans avec où il y a 2 postes) ;

... pour la belle ville de Nantes, son éléphant, ses petits LU, ses parcs, ses balades le long de l'Erdre et de la Sèvre, ses restaurants – bars – boîtes, son vieux centre, ses offres culturelles nombreuses (cinés, musées, expo, théâtres ; les Folles Journées, les Machines de l'Île, la Compagnie Royal de Luxe ; le Vendée Globe...);

... pour la vie d'interne de Médecine Générale, agréable, avec une bonne entente avec les autres internes.

Alors, bienvenue à Nantes !

Nice

BE IHN

Internat Hôpital Pasteur
30 voie Romaine
06000 Nice Cedex 1

Président : Pierre COLAUX
secretariat.internat.de.nice@gmail.com
www.beihn.com

CHU : Multisites, tous à l'intérieur de Nice. Hôpitaux de :

Archet I & II (médecines – chirurgies – gynécobstétrique), Cimiez (gériatrie), Lenval (Hôpital d'enfants), Pasteur 1 et 2 (chirurgies – médecines-Urgences)

Périphs : Antibes, Cannes, Grasse, Fréjus, Menton, Bastia

Pourquoi venir à l'université de Nice Sophia Antipolis ?

La météo : Il fait doux en hiver et très chaud en été. La mer est praticable de mai à septembre. Les « à-côtés » : Nice est une ville cosmopolite et très animée de jour comme de nuit. Le cadre de vie y est exceptionnel. Nice vit, depuis quelques temps, une véritable cure de Jouvence. L'arrivée du tramway participe activement à la rénovation de nombreux quartiers. L'internat, unique pour les internes de spécialité et de Médecine Générale pour un poids et une représentativité plus importante, est très dynamique. Il existe une collaboration bien établie avec le CHU, les affaires médicales ainsi que la faculté. Des soirées à thèmes régulières, des responsables événementiel qui organisent avec l'aide de nos partenaires des week-ends skis, permis bateau, wakeboard...

La formation au CHU est très homogène avec des pôles d'excellence médicaux et chirurgicaux repartis sur 3 sites.

Il existe aussi une offre de stage au sein de cliniques privées. Les hôpitaux périphériques sont tous situés sur une bande littorale de 60 km allant de Fréjus à Menton évitant des déplacements au milieu de nulle part pour 6 mois ; attention toutefois aux embouteillages l'été. Il est donc possible de faire son internat sans déménager chaque semestre. Pour les amoureux de la Corse possibilité d'aller y valider des semestres ! Le pouvoir d'achat d'un interne niçois : Pour les logements, Nice présente une gamme de biens immobiliers parmi les plus chers du marché français. Un point essentiel à ne pas sous-estimer !

Nice est une véritable capitale du Sud, de la Côte d'Azur, avec ses plaisirs festifs en période estivale. Y choisir son internat est une option judicieuse tant d'un point de vue professionnel que personnel.

Venez visiter notre site internet pour plus d'informations : <https://www.beihn.com>



Océan Indien



SIOI-SMG

97400 Saint-Denis

Président : Maël JANSHEN

sioi.secretaire@gmail.com

www.sioi.fr

CHU : Saint-Denis et Saint-Pierre
Périphs :

• Réunion : Saint-Benoît, Saint-Louis, Saint-Paul, Saint Joseph

• Mayotte : Mamoudzou

LA SUBDIVISION

La Réunion, île volcanique, comprenant l'hyperactif Piton de la Fournaise et le Piton des neiges, point culminant de l'Océan Indien. Les 3 cirques Salazie, Mafate et Cilaos seront des lieux de canyonings et randonnée époustouflants et inépuisables.

Mayotte, département au cœur des Comores, jouit d'un lagon parmi les plus beaux qui existent, gorgé de tortues, coraux, dauphins...

La formation pédagogique n'a rien à envier aux centres métropolitains.

- Le CHU sur 2 sites : CHU Félix Guyon à Saint Denis dans le nord de l'île et CHU Sud à Saint Pierre.

- Périphéries : Groupe Hospitalier Est Réunion (GHER) à Saint Benoît ; Centre Hospitalier Ouest Réunion (CHOR) à Saint Paul ; Etablissement pour la Santé Mentale à Saint Paul ; cliniques Centre Hospitalier de Mayotte (CHM) à

LOGEMENTS

Grandes cases avec piscine ou simple appart, il n'y a pas encore d'internat à la Réunion.

A Mayotte, le CHM héberge gratuitement les internes dans une même résidence, ambiance assurée.

ACCUEIL DES INTERNES

A l'arrivée, un logement provisoire de 15 jours est mis à disposition.

Les billets d'avion : Il y a un vol groupé pour tous les arrivants fin octobre où les places sont réservées pour sans avance de frais.

Le fret : 1m3 par voie maritime ou 50kg de fret aérien sont pris en charge avec avance des frais.

Vien bat carré si not kayou !

Paris

SRP-IMG

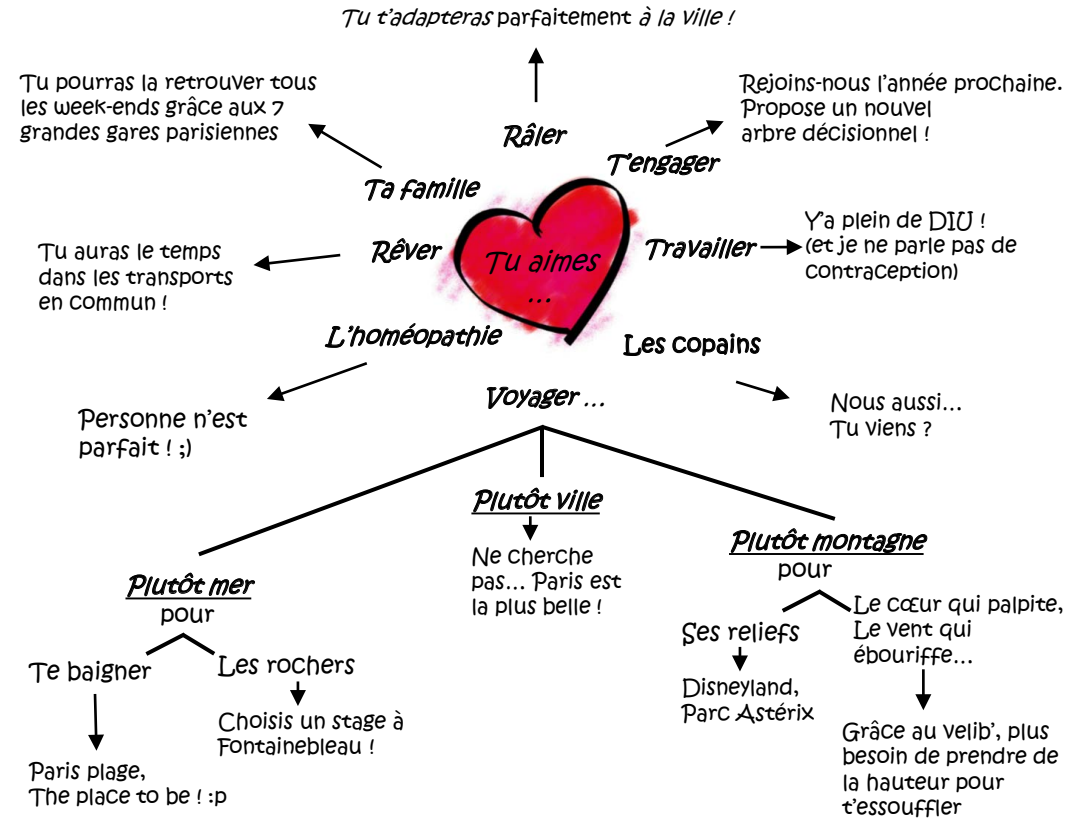
96, rue Didot
75014 Paris
www.srp-img.com

Présidente :

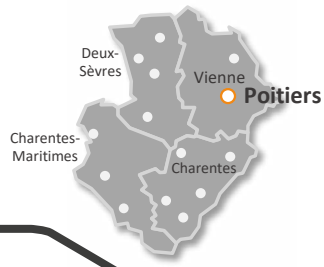
Anna Maria DI GIUSEPPE
secretaire.srpimg@gmail.com
@SRP IMG



Outil d'aide à la prise de décision
Tu as choisi la Médecine Générale, et c'est déjà pas mal !
Laisse-nous te guider dans le choix de ta région d'internat !
Pourquoi Paris ?



Tu l'auras compris, à Paris tout est permis !



Poitiers

CRP-IMG

Faculté de Médecine
6 rue de la Milétrie
BP 199 86034 Poitiers cedex
Présidente : Blandine FORTUNA
crpimg@gmail.com
www.crp-img.fr

CHU : Poitiers / Périphs :

- **Vienne** : Châtellerault
- **Deux-Sèvres** : Niort, Faye l'Abbesse
- **Charentes** : Angoulême, Cognac
- **Charente-Maritime** : La Rochelle, Rochefort, Saintes, Royan, Jonzac

Pourquoi venir à Poitiers ?

Cher(e)s ami(e)s,
Dans ce moment qu'on devine si important pour vous, si important pour votre avenir, le CRP-IMG et la région Poitou-Charentes sont prêts à vous accueillir chaleureusement.

Notre situation géographique, 1h20 de Paris et de Bordeaux en TGV, à 1h de Tours, 1h45 de Limoges et à 2h de Nantes ou d'Angers, offre un cadre exceptionnel pour découvrir la multiplicité de la Médecine Générale.

De La Rochelle à Poitiers, de Niort à Angoulême, vous pourrez découvrir la pratique rurale et urbaine, la pratique dans les terres et en bord de mer. Dans cette région dynamique et accueillante, vous pourrez bénéficier d'une formation de qualité.

Vous aurez tout notre soutien pour la validation de vos DES et DU en vue des projets professionnels de chacun. La solidarité entre les internes et nos internats agréables font aussi la grande force de notre région, qui vous laissera des souvenirs inoubliables de votre internat.

Profitez de notre site : <http://www.crp-img.fr> pour obtenir plus d'informations sur l'internat, notre région et toutes les questions que vous pouvez vous poser.

À bientôt lors de la journée d'accueil prévue en octobre.



Reims

AIMEG-Reims

51 rue Cognacq-Jay
51095 Reims cedex
Présidente : Marine RICHARD
aimegca@gmail.com
www.aimegreims.fr

CHU : Reims / Périphs :

- **Marne** : Châlons-en-Champagne, Epernay, Reims, Vitry-le-François
- **Ardennes** : Charleville-Mézières, Sedan, Rethel
- **Aube** : Troyes, Romilly-sur-Seine, Brienne-le-Château
- **Haute-Marne** : Saint-Dizier, Chaumont

Pourquoi venir à Reims ?

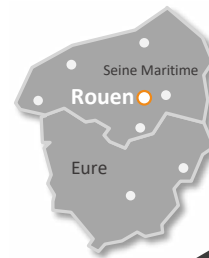
Formation / Venez à Reims, une bonne formation tant universitaire que pratique vous sera proposée ! La formation universitaire s'articule autour des séminaires mensuels organisés par le DMG sous forme d'ateliers riches en échanges. De nombreux ateliers vous sont proposés après les journées de séminaire (visibles sur la plateforme SUPER-SAAS où se font les inscriptions également pour les séminaires), tels que des groupes d'échanges de pair, des ateliers thèse/mémoire/recherche bibliographique.

En 2ème année, une journée sur l'installation en médecine libérale organisée par l'URPS vous permet d'appréhender le monde du libéral avec de nombreux stands et vous rapporte des CET ! Les stages tant en hospitalier qu'en ambulatoire sont riches et variés.

Ambiance / Vous trouverez des interlocuteurs locaux :

- **REIMS** : L'AIMEG composée des représentants des internes de médecine générale de REIMS ; le CIRC (comité des internes de Reims champagne Ardennes) avec qui nous travaillons de concert
 - **Troyes** : Le COIT (cercle officiel des internes de Troyes)
- L'AIMEG est une association présente, à proximité des internes et dynamique, afin de vous aider à réaliser votre internat en toute sérénité.

Région / La région Champagne-Ardenne est riche et variée. Chacun peut y trouver un centre d'intérêt tant pour l'attrait culturel, culinaire et viticole (bien évidemment !) que pour les personnes en recherche d'activités extérieures.



Rennes

Rouen

AIMGER

2 avenue du Pr. Bernard
35043 Rennes

Présidente : Solène CAILLON

aimgerennes@gmail.com

www.aimger.com

CHU : Rennes / Périphs :

- **Ille-et-Vilaine** : Vitré, Chantepie, Redon, Fougères, Saint-Malo
- **Côtes-d'Armor** : Dinan, Saint-Brieuc
- **Morbihan** : Lorient, Ploërmel, Pontivy, Vannes

SIREHN-IMG

Hôpital Charles Nicolle
1 rue de Germont
76000 Rouen

Présidente : Séverine BRENNAN

sirehn.img@gmail.com

www.sirehn.fr

CHU : Rouen, Bois-Guillaume Petit-Quevilly / Périphs :

- **Seine Maritime** : Dieppe, Fécamp, Le Havre, Darnétal, Lillebonne, Barentin, Mont Saint Aignan, Neufchâtel, Yvetot, Elbeuf
- **Eure** : Vernon, Evreux, Louviers, Gisors, Bernay, Pont-Audemer, Verneuil-sur-Avre

Pourquoi venir à Rennes ?

Rennes, c'est une ville dynamique, étudiante, agréable, à taille humaine, avec une faculté de médecine offrant de nombreux enseignements de qualité...

Des internats périphériques que les autres nous envient : Lorient et son festival interceltique, Vannes et le superbe golfe du Morbihan, Saint-Malo, ses remparts et sa route du Rhum, Saint-Brieuc et sa côte de granit rose... et bien sûr leurs tonus! D'ailleurs un super week-end d'accueil en bord de mer est organisé pour tous les nouveaux internes de médecine générale, par l'AIMGER, avant la rentrée, pour vous donner un avant-gout!

Une approche globale de la Médecine Générale : urbaine, rurale, semi-rurale, en bord de mer voire insulaire, en centre Bretagne... Rien n'est loin en Bretagne et les routes sont gratuites !

Pour la formation, une maquette de qualité, un stage de gynécologie couplé à de la pédiatrie majoritairement, avec quelques 2 fois 6 mois, mixtes, hospitalier et ambulatoire. Pour la formation vous aurez accès à des stages triés sur le volet. Pour plus d'informations sur l'Internat de Médecine Générale à Rennes, allez faire un tour sur le site de l'association ou sur la page Facebook.

**Venez à Rennes, vous verrez :
la Bretagne, ça vous gagne!**

Pourquoi venir à Rouen ?

La ville aux 100 clochers est une ville étudiante très agréable à vivre, dynamique, mêlant histoire et innovation et proposant de nombreuses activités et idées de sorties.

Sur le plan géographique, elle ne se situe qu'à une heure environ de Paris ou des plages de la Manche. Rouen occupe une place centrale dans la région, permettant un accès rapide aux CH périphériques notamment, ceux-ci se situant dans un rayon de moins de 70km.

L'internat de Médecine Générale est un point fort de la faculté de Médecine de Rouen.

La maquette de Médecine générale est respectée avec les stages d'Urgences et de praticiens de niveau 1 en 1ère année, puis de Médecine Adulte, de Gynécologie/pédiatrie et de SASPAS.

Notre département de Médecine générale est dynamique, bienveillant et à l'écoute tout comme notre syndicat, le SIREHN-IMG. Nous sommes présents et motivés pour vous accompagner durant l'ensemble de votre internat.

Alors n'hésitez pas à nous contacter pour tout renseignements. Venez nombreux découvrir notre région !



Saint-Etienne



SSIPI-MG

Crèche « Oh L'Escargot »
28 chemin des Champs
42270 Saint-Priest-en-Jarez
Présidente : Marion ROYER
contact@ssipi-mg.com
www.ssiipi-mg.com

CHU : Saint-Etienne / Périphs :

- **Loire** : Roanne, Feurs, Firminy, Montbrison, Saint Chamond
- **Ardèche** : Annonay

A Saint-Etienne, pas besoin de déménager !

Avec des périphéries à maximum une heure de route, faire son internat à Sainté, c'est s'assurer la tranquillité ! Bienvenue dans la plus petite subdivision de France, qui se résume à un seul département : la Loire.

Petit territoire rime avec ambiance familiale. Chez nous, tout le monde se connaît, ou presque ! Nous organisons de nombreux événements pour tous les goûts : soirées, dégustation de vins (ou de bières), formations, week-end canoë, ski... et bien sûr notre week-end de rentrée : l'incontournable pour débiter son internat avec une nouvelle bande de potes !

Saint-Etienne, c'est choisir la nature. A 512 mètres d'altitude, vous voici dans la plus haute métropole de France.

De quoi respirer l'air à grand poumons (contrairement à ses voisines...). Ici les sportifs sont servis : pistes de ski de fond à 20 minutes, le massif du Pilat aux portes de la ville pour les randonnées et le vélo... et les Gorges de la Loire pour les activités nautiques. Tout est à proximité

Et tout ça à seulement une heure de Lyon... Mais avec les loyers les moins chers de France, de quoi économiser vos futurs salaires d'internes.

Côté formation, nous avons la chance d'avoir un département de médecine générale très dynamique, avec des cours qui vont être entièrement renouvelés à votre arrivée... ajouté à cela un syndicat ultra motivé, qui est disponible pour répondre à toutes vos questions !



Strasbourg

SARRA-IMG

1 place de l'Hôpital
67091 Strasbourg Cedex
Présidente : Audrey MUSANDA
sarraimg@gmail.com
www.sarra-img.com

CHU : Strasbourg / Périphs :

- **Bas-Rhin** : Wissembourg, Ingwiller, Erstein, Saverne, Haguenau, Bischwiller, Schirmeck, Obernai, Sélestat, Brumath
- **Haut-Rhin** : Colmar, Thann, Mulhouse, Altkirch, Guebwiller

Pourquoi choisir l'Alsace ?

Capitale de Noël, siège du parlement européen et paradis des cigognes, Strasbourg est une ville pleine de charme, où il fait bon vivre ! Si tu aimes les vrais bretzels, que tu rêves de découvrir la route du Gewurztraminer, et que tu voues une passion au vélo, alors cette région est faite pour toi ! L'Alsace étant peu étendue, il est tout à fait possible de vivre à Strasbourg tout son internat : les périphéries sont bien desservies et accessibles en TER à moins d'1 heure. Mais si tu préfères l'ambiance Internat, à Mulhouse tu seras servi !

L'association locale est très active et la bonne humeur y règne ! Niveau formation, la R3C est en passe d'être totalement appliquée, et les terrains de stage sont de qualité. Envie d'activités pour ton temps libre ?

Randonnées, ski de fond dans les Vosges, sources thermales, dégustations de vin et musées t'attendent !

Le SARRA-IMG est un syndicat dynamique, prêt à défendre tes intérêts et à t'accueillir chaleureusement pour ton arrivée ! Pour cela, nous organisons non pas une journée, mais LA Semaine de Rentrée !

Tu pourras être logé chez de «vieux» internes, et participeras à diverses activités / soirées afin de rencontrer tes futurs co-internes et amis ! Le tout en te faisant découvrir notre belle ville !

Profite d'une formation riche, dans une région cosmopolite, aux portes de la Suisse et de l'Allemagne, avec 2 jours fériés supplémentaires!

Alors n'hésite plus, retrouve-nous en Alsace !



Toulouse

AIMG-MP

Faculté de Médecine Ranguel
133 route de Narbonne
31400 Toulouse

Présidente : Audrey CAZABAN

06 88 09 50 97

contact@aimg-mp.com

CHU : Toulouse / Périphs :

- **Ariège** : Foix, Saint-Girons
- **Aude** : Carcassonne
- **Aveyron** : Rodez, Ville-Franche-de-Rouergue, Decazeville
- **Gers** : Auch
- **Haute-Garonne** : Muret, Saint-Gaudens, Toulouse
- **Hautes-Pyrénées** : Tarbes, Lourdes, Bagnères-de-Bigorre, Lannemezan
- **Lot** : Cahors, Figeac
- **Tarn-et-Garonne** : Montauban
- **Tarn** : Albi, Castres-Mazamet, Lavaur

Pourquoi venir à Toulouse ?

L'attractivité de notre région n'est plus à prouver. Du canard du Gers au gâteau à la broche d'Aveyron, des montagnes des Pyrénées au Lot verdoyant en passant par la cité de Carcassonne ou la brique rose de Toulouse, n'aie pas peur de partir à la découverte de nos belles périphéries avec des co-internes souvent venus d'ailleurs !

Il y en a pour tous les goûts : ski, escalades, randonnées, rugby, festivals, concerts, férias, cours de cuisine dans toute la région ! Les départements se mettent en quatre pour faire découvrir aux internes les trésors de cette région. Côté formation, la maquette définitive de la réforme du 3e cycle est appliquée. Notre association travaille avec le DUMG, la faculté et l'ARS afin d'assurer une qualité des stages et de la formation. Avec son pool de maîtres de stages universitaires, Toulouse offre un large choix de terrains de stages ambulatoires et les projets professionnels personnalisés.

Séminaires, groupes de pairs et modules d'enseignements théoriques viennent parfaire la formation. Et ce n'est pas fini ! Dans la plupart des départements, une formation au premier niveau de médecin pompier gratuite est également organisée au cours des stages ambulatoires. Pas d'engagement de carrière nécessaire. Juste la curiosité de porter l'uniforme, et qui sait peut-être réveiller des vocations ?

Un « Congrès Jeunes Chercheurs en Médecine Générale » annuel récompense des travaux de recherche en soins primaires réalisés par des internes de Médecine Générale et contribue au rayonnement de la filière universitaire (et oui on peut faire de la recherche et avoir une carrière universitaire dans notre spécialité).

Contacte-nous vite dès ton choix fait pour bloquer la date d'un week-end d'accueil inoubliable dans un cadre rural qu'on tiendra secret. J'ai dit un week-end ? Non c'est bien une semaine entière qui te sera proposée. C'est sûr, ces 3 années te combleront. Un seul risque : rester et t'installer !



Tours

GRACE-IMG

Faculté de Médecine de Tours
10 boulevard Tonnelé
37000 Tours

Président : Karim ABOU M'RAD

president@grace-img.fr

secretaire@grace-img.fr

CHU : Tours / Périphs :

- **Indre-et-Loire** : Amboise, Chinon, Loches
- **Eure-et-Loir** : Chartres, Dreux, Châteaudun
- **Loiret** : Orléans, Montargis, Pithiviers, Gien
- **Loir-et-Cher** : Vendôme, Blois, Romorantin
- **Cher** : Bourges, Saint-Amand-Montrond, Vierzon
- **Indre** : Chateauroux

Tours ? Mais c'est où ?

La grande région centre avec ses périph éloignées, les champs à perte de vue faut être fou !

En fait la région se traverse assez facilement (réseau routier de bonne qualité et trains reliant les villes Tours Orléans Blois Bourges). Mais surtout le stage CHU n'est pas obligatoire et les formations sont proposées dans les départements donc pas d'obligation de se rendre à Tours très souvent. On peut faire son internat sur un territoire limité à un ou deux départements car les périph sont riches en stages. Des internats ou des appartements sont à disposition dans la majorité des périphs, le grand nombre de stage proposé (tous sont validants) permet de réaliser sa maquette en 3 ans avec 2 stages ambulatoires en général (des logements proposés aussi pour l'ambulatoire dans plusieurs départements).

Notre région est belle, variée, riche en monuments historiques avec les Châteaux de la Loire, la Sologne, Le Perche, Le Berry. Cette diversité est l'occasion de découvrir les multiples facettes de la Médecine Générale entre l'urbain, semi urbain, rural... d'autant que les besoins locaux permettent de s'installer ensuite pratiquement partout y compris dans les centre ville ! L'ARS développe des plans d'aide pour les internes et pour les installations.

Enfin une très bonne qualité de vie avec en général un trajet rapide pour aller travailler, des loyers modérés, une proximité avec Paris (1h à 2h en train ou voiture) et les aéroports pour partir voyager. Venez en région Centre, GRACE IMG est super motivé pour vous accueillir et vous conseiller !

